

CMS software
Uživatelský manuál (druhé vydání)

Obsah

1. Úvod
 1. Úvod
 2. Požadavky na systém
2. Instalace
 1. Instalace softwaru
 2. Odinstalování softwaru
 3. Oprava softwaru
3. Používání softwaru
 1. Přihlášení
 2. Uživatelské rozhraní
4. Správa zařízení
 1. Nastavení zařízení
5. Živý náhled
6. Přehrávání
 1. Přehrávání místních záznamů
 2. Přehrávání událostí
 3. Nastavení přehrávání

1. Úvod

1.1 Úvod

Manuál pro CMS software. Manuál může obsahovat nepřesnosti. Obsah manuálu se může změnit bez předchozího upozornění, změny se potom objeví v následující verzi manuálu.

1.2 Požadavky na systém

Operační systém: Microsoft Windows 2000 nebo novější

Processor: Intel Pentium IV 3,0GHz nebo lepší

RAM: minimálně 1GB

Rozlišení: Minimálně 1024x768

2. Instalace

2.1 Instalace softwaru

- 1) Instalaci spustíte dvojklikem na ikonu instalátoru
- 2) Klikněte na „Next“ (dále)
- 3) Určete, kam chcete program nainstalovat a klikněte na „Next“ (dále)
- 4) Pokračujte podle pokynů instalátoru, nakonec klikněte na „Finish“ (dokočit)

2.2 Odinstalování softwaru

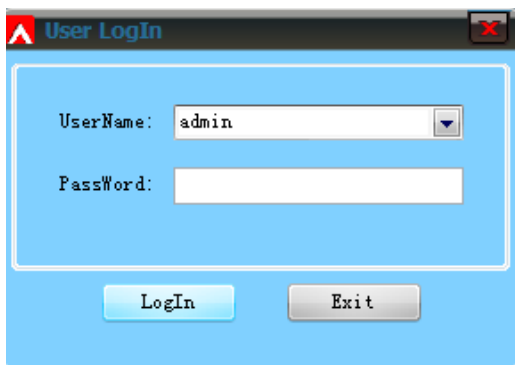
- 1) Klikněte na ikonu „Uninstall network video monitoring software“ (odinstalovat CMS software)
- 2) Pokračujte podle pokynů instalačního programu

2.3 Oprava softwaru

- 1) Opravu provedete dvojklikem na ikonu instalátoru
- 2) Zvolte „Repair“ (opravit) a pokračujte podle pokynů instalátoru
- 3) Na konci se vás instalátor zeptá, jestli chcete přepsat nastavení, nebo zachovat současné hodnoty.

3.1 Přihlášení

Po spuštění CMS softwaru se zobrazí přihlašovací okno. Pokud zaškrtnete volbu „Auto Login“ (automatické přihlášení), software nebude vyžadovat uživatelské jméno a heslo a bude se přihlašovat automaticky při spuštění. Změnu hesla je možné provést prostřednictvím tlačítka „Change password“ (změnit heslo).



Vysvětlení k obrázku:

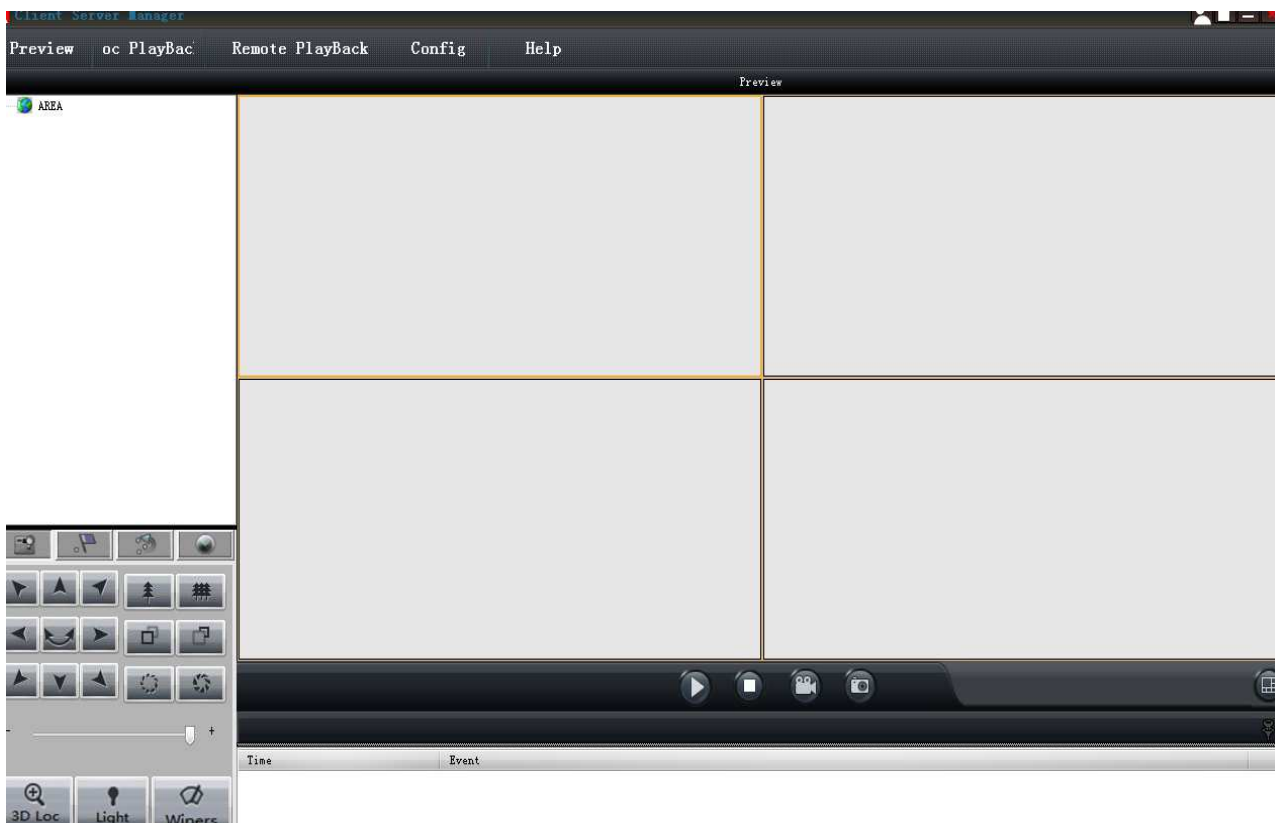
Username – Uživatelské jméno

Password – Heslo

Login – Přihlásit

Exit – Zavřít

3.2 Uživatelské rozhraní

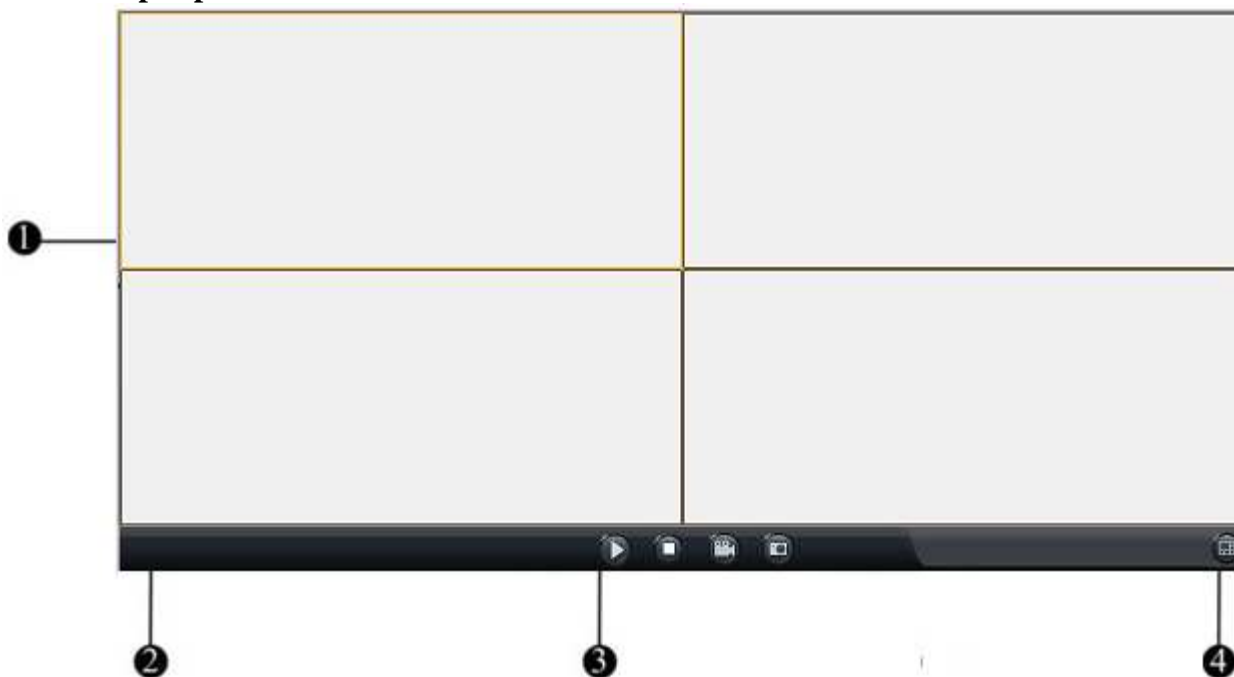


Systemová tlačítka

| Tlačítko | Funkce |
|----------|---|
| | Přepínání uživatelů |
| | Zamknutí, pro odemknutí je nutné se přihlásit |
| | Minimalizace okna |
| | Zavřít okno |

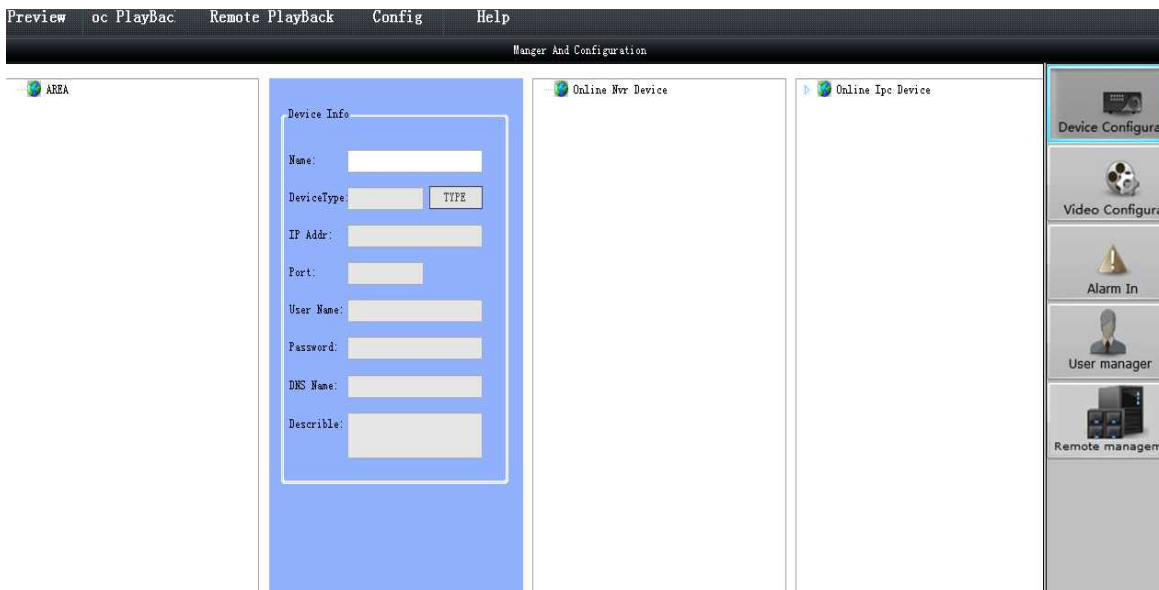
| Menu | | Funkce |
|---------------|-------------|---------------------------------|
| Preview | Živý náhled | Živý obraz z kamery |
| Playback | Přehrávání | Přehrávání záznamů |
| Map | Mapa | Uživatelské rozhraní E-mapy |
| Log | Log | Systemová hlášení |
| Configuration | Nastavení | Rozhraní pro nastavení softwaru |
| Help | Nápověda | Informace o softwaru |

Rozhraní pro přehrávání záznamů:



| Oblast | Funkce | Oblast | Funkce |
|--------|-----------------|--------|------------------|
| 1 | Okno přehrávání | 2 | Indikátor alarmu |
| 3 | Základní funkce | 4 | Pokročilé funkce |

4. Správa zařízení



Pro úpravu nastavení zařízení klikněte pravým tlačítkem myši na jméno zařízení v seznamu na levém kraji obrazovky.

A close-up view of the 'Device Info' configuration form. The form is enclosed in a blue border and contains the following fields and controls:

- Name:** A text input field.
- DeviceType:** A text input field followed by a button labeled 'TYPE'.
- IP Addr:** A text input field.
- Port:** A text input field with a small square icon to its left.
- User Name:** A text input field.
- Password:** A text input field.
- DNS Name:** A text input field.
- Describe:** A text area.

Vysvětlení k obrázku:

Name – Jméno

Device type – Typ zařízení

IP addr – IP adresa

Port – Číslo portu

Use name – Uživatelské jméno

Password – Uživatelské jméno

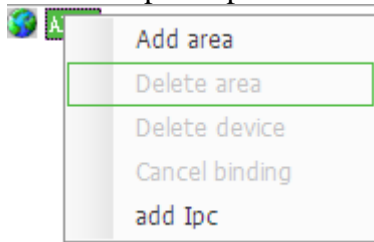
DNS name – Jméno DNS serveru

Describe – Popis

| Option | Volba | Popis |
|------------------------------------|------------------------------|--|
| device name | Jméno zařízení | Přidá jméno zařízení a umožňuje ho upravit |
| Registration mode | Režim registrace adresy | Statická IP adresa, běžný DNS server, soukromý DNS server |
| device IP | IP adresa zařízení | IP adresa zařízení |
| port number | Číslo portu | Číslo portu, tovární nastavení je 554 |
| user name | Uživatelské jméno | Uživatelské jméno |
| Password | Heslo | Heslo |
| The number of channels | Počet kanálů | Počet kanálů |
| multicast group address IP address | IP adresa pro multicast | Zařízení třídy D používají mutlicast komunikaci, multicastové IP adresy tedy musí být stejné |
| Domain name address | Adresa zaregistrované domény | Jméno zaregistrované domény |
| Region | Oblast | Zobrazovaná oblast |
| Equipment serial number | Sériové číslo | Vyžadováno pro připojení přes soukromý DNS server |

Nastavení oblastí:

Zónu lze upravit prostřednictvím menu, které vyvoláte kliknutím pravým tlačítkem na jméno zóny.



Vysvětlivky k obrázku:

Add area – Přidat oblast

Delete area – Odebrat oblast

Delete device – Odebrat zařízení

Cancel binding – Zrušit propojení

add Ipc – Přidat IP kameru

Vysvětlivky k obrázku:

Area info – Informace o oblasti

Area name – Jméno oblasti

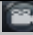


Father area name – Jméno otcovské oblasti

Poznámka:

Název oblasti nesmí být prázdný a nesmí obsahovat znaky „%“, „ ‚ “.

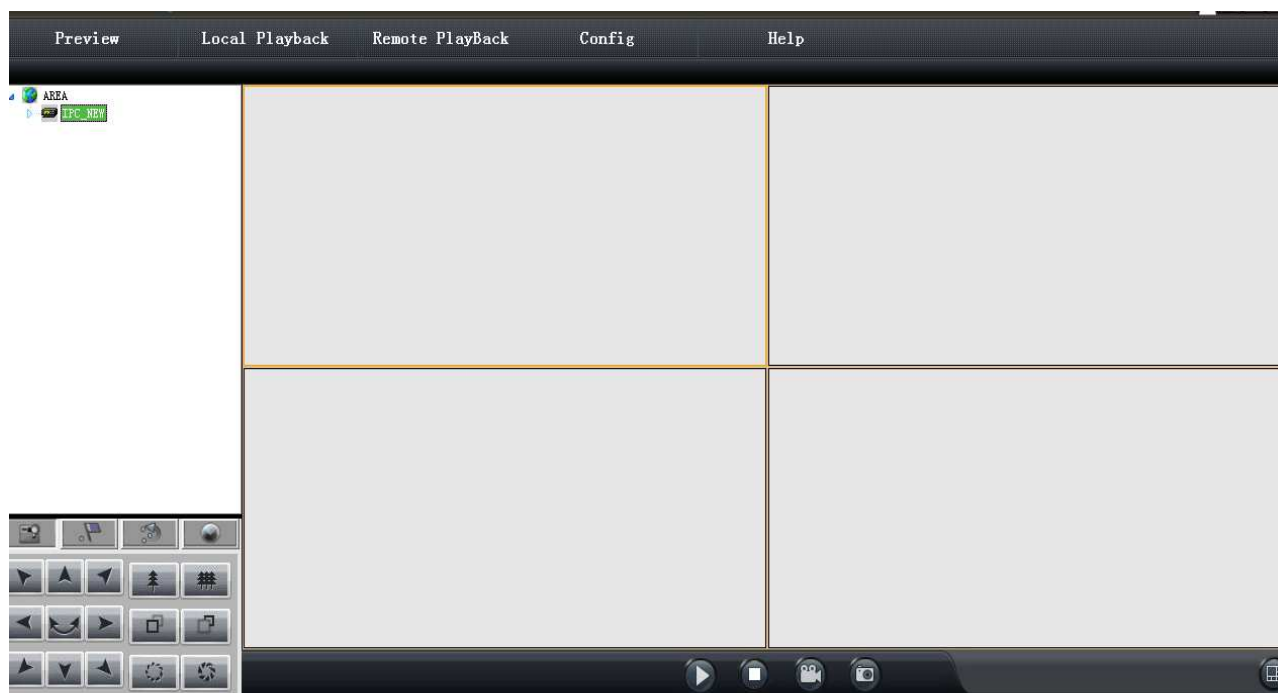
5. Živý náhled

Implicitně je nastaveno zobrazení 4 kanálů (2x2). To je možné měnit, najednou je možné zobrazit až 64 kanálů.

| Tlačítko | Funkce | Tlačítko | Funkce |
|---|-----------------------------------|---|----------------------------|
|  | Přehrávání |  | Zapnout nahrávání |
|  | Momentka |  | Přiblížení (zoom) |
|  | Režim zobrazení |  | Frekvence přepínání kanálů |
|  | Předchozí kanály, další kanály |  | Přepínání kanálů |

Přehrávání

Dvojklikem na název zařízení v seznamu na levém kraji obrazovky spustíte přehrávání záznamu. Záznam lze také spustit označením zařízením v seznamu na levém kraji obrazovky levým tlačítkem myši, označte okno v hlavní části uživatelského rozhraní s následným kliknutím na tlačítko „Play“ (přehrávání). Také můžete nejprve označit okno pro přehrávání, poté kliknout pravým tlačítkem myši na příslušné zařízení v seznamu a kliknout na tlačítko „Play“ (přehrávání). Přehrávání zastavíte kliknutím na tlačítko „Stop“.



Přepínání kanálů

Klikněte na lištu „Configuration management“ (správa nastavení), potom zvolte „Local configuration“ (místní nastavení). U položky „Play“ (přehrávání) zvolte „Loop“ (smyčka), nastavte prodlevu a klikněte na „Save“ uložit. V tomto menu je také možné funkci přepínání kanálů vypnout.

Poznámka: Dobu prodlevy lze nastavit v rozmezí 20~300 sekund.

Pro spuštění přepínání kanálů se přepněte do přehrávání záznamů, zvolte okno na hlním panelu a proveďte dvojklik levým tlačítkem myši na jméno zařízení v seznamu na levém kraji obrazovky. Přepínání můžete pozastavit, pokud kliknete pravým tlačítkem myši na okno a zvolíte „pause loop device/pause cycle group“ (pozastavit smyčku/pozastavit přepínání).

Nastavení ukládání záznamů

Configuration Loc Video

Saving Configuration

Please select disk

C:\ D:\

File default size(Second): 900 The maximum size no more than 1800 seconds

Current recording disk: C It will auto Switching disk while the room Achieve to Minimum cycle video room

Mini reserved space(MB): 4096

Mini cycle video Space(MB): 2048

Default folder: RecordFile

Save

Vysvětlivky k obrázku:

Please select disk – Vyberte disk

File default size (Second) – Výchozí velikost souboru (sekundy)

The maximum size no more than 1800 seconds – Maximální délka nesmí přesahovat 1800 sekund

Current recording disk – Současný disk

Mini reserved space (MB) – Minimální velikost videa

Mini cycle video space (MB) – Pokud zbývající místo na disku dosáhne této hodnoty, začnou se přepisovat staré záznamy

Default folder – Složka, do které se budou ukládat záznamy

Záznam

Přepněte se do obrazovky „Playback“ (přehrávání) a klikněte na tlačítko „Record“ (záznam). V okně kamery se objeví červený puntík. Opětovným kliknutím na tlačítko „Record“ záznam zastavíte.

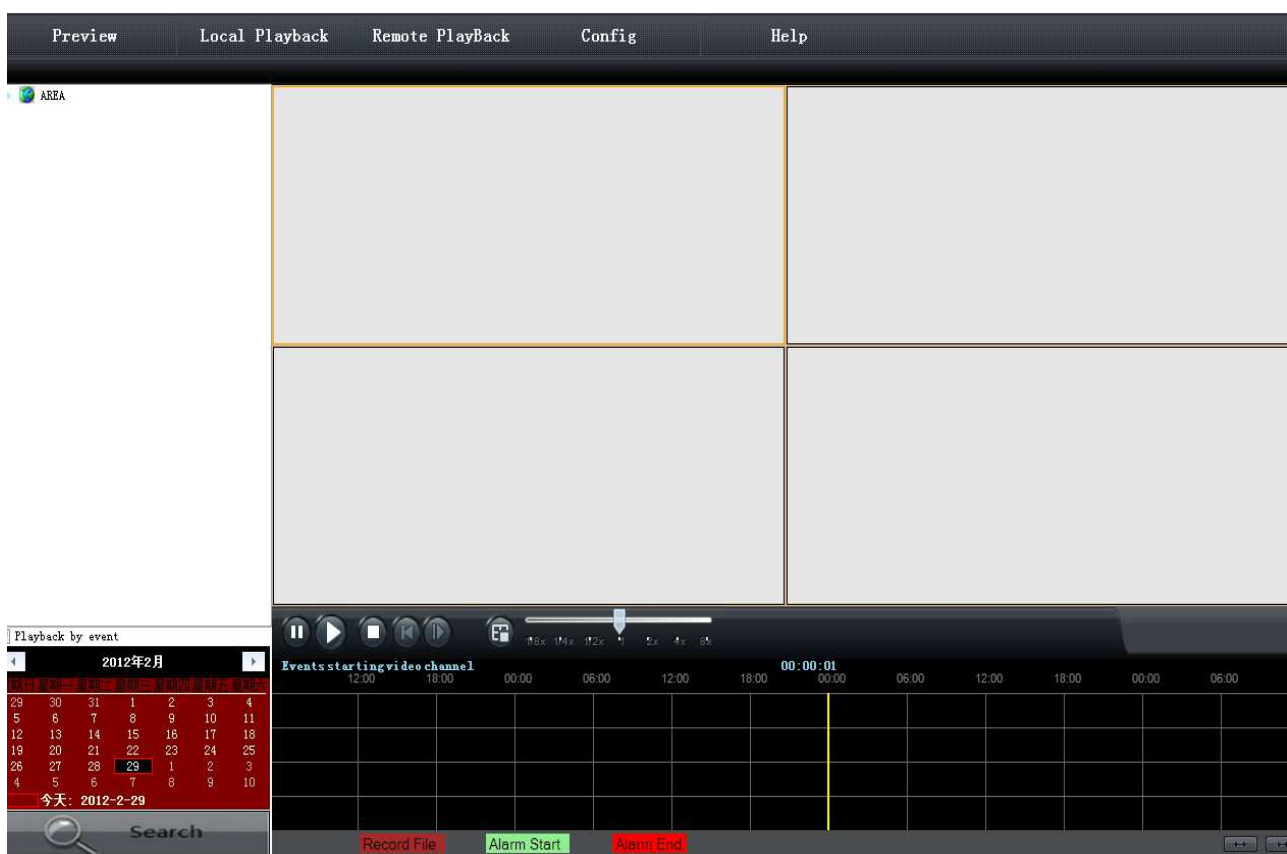
Detekce pohybu

Klikněte pravým tlačítkem na okno kamery a zvolte detekci pohybu. Pokud je poté detekován pohyb, v horní části obrazovky se objeví patřičný text.


Další funkce

Přepněte se do obrazovky „Preview“ (živý náhled) a klikněte prvním tlačítkem myši na okno kamery. Volba „Open audio“ umožní nahrávat i zvuk, volbou „Open talk“ zapnete obousměrné audio.

6. Přehrávání místních záznamů










Vyhledávání záznamů

- 1) Vyberte zařízení, kanál a okno pro přehrávání
- 2) Vyberte datum, čas a typ záznamu (alarmový záznam, plánovaný záznam)
- 3) Klikněte na  pro zahájení vyhledávání.

Poznámka: Plánované záznamy jsou označeny červeně, alarmové záznamy modře.


- 4) Záznam poté spustíte kliknutím na tlačítko „Start“
- 5) Pokud přehráváte záznam pouze jednoho kanálu, můžete nastavit následující rychlosti přehrávání: x1/8, x1/4, x1/2, x2, x4, x8. Při přehrávání záznamu dvou a více kanálů se software přepne do synchronního režimu, ve kterém jsou dostupné pouze rychlosti x1/2 a x2.

| Tlačítko | Funkce | Tlačítko | Funkce |
|---|--------------------------------|---|-------------------------|
|  | Zapnout/vypnout zvuk |  | Nastavení hlasitosti |
|  | Pozastavit |  | Přehrávání |
|  | Stop |  | Přehrávání všech kanálů |
|  | Stop všem |  | Momentka |
|  | Zvětšení časové osy |  | Zmenšení časové osy |
|  | Nastavení rychlosti přehrávání |  | Zoom |

Ukládání momentek

Klikněte na ikonu momentky, objeví se vyskakovací okno. Určete, kam chcete momentky uložit a klikněte na „Connect“ pro dokončení operace.

Zoom

Klikněte na  pro aktivaci přiblížení. Myší označte oblast, kterou chcete přiblížit, míru přiblížení nastavíte posuvníkem nebo kolečkem myši.