

## Kamera v reflektoru s PIR pohybovým čidlem, LED reflektorem a záznamem

### Důležité upozornění



Tento výrobek odpovídá základním požadavkům nařízení vlády ČR a odpovídajícím evropským předpisům pro posuzování shody elektrotechnických zařízení: směrnice pro elektromagnetickou kompatibilitu (EMC) - nařízení vlády NV č. 117/2016 Sb. (evropská směrnice 2014/30/EU) a směrnici o omezení používání některých nebezpečných látek v elektrických a elektronických zařízeních (RoHS) - nařízení vlády NV č. 481/2012 Sb. (evropská směrnice 2011/65/EU a její novelou 2015/863) - v platném znění. Výrobek je označen značkou shody s evropskými předpisy CE. Je na něj vystaveno EU prohlášení o shodě.

### RoHS - (Restriction of the use of Hazardous Substances)

Produkt byl navržen a vyroben v souladu s direktivou RoHS 2011/65/EU a její novelou 2015/863 týkající se omezení použití některých nebezpečných látek v elektrických a elektronických zařízeních. Cílem direktivy RoHS je zakázat používání nebezpečných látek při výrobě elektrického a elektronického zařízení a tím přispět k ochraně lidského zdraví a životního prostředí. Direktiva RoHS zakazuje použití těchto látek: Kadmium, Rtuť, Olovo, Šestimocný chrom, Polybromované bifenylly (PBB), Polybromované difenylethery (PBDE)



Vykřičník v trojúhelníku upozorňuje uživatele na operace vyžadující zvýšenou opatrnost a dodržování pokynů uvedených v návodu.



Symbol blesku v trojúhelníku označuje součásti, zakrývající neizolované části - pod napětím, jejichž odstranění může vést k úrazu elektrickým proudem.



Panáček s košem znamená, že použitý obal máme hodit do příslušné nádoby na tříděný odpad.



Tento symbol na výrobku nebo na jeho balení označuje, že je zakázáno výrobek likvidovat společně s komunálním odpadem. Použitý elektrický nebo elektronický výrobek jste povinni odevzdat na vyhrazeném sběrném místě k další recyklaci. Oddělený sběr a recyklace použitých elektrických a elektronických výrobků pomáhá zachovávat přírodní zdroje a zajišťuje, že bude recyklace provedena takovým způsobem, který nepoškozuje lidské zdraví a životní prostředí. Další informace o nejbližším sběrném místě, na kterém můžete odevzdat použitý elektrický nebo elektronický výrobek, vám poskytne orgán místní samosprávy, nejbližší sběrná služba nebo prodejce, u kterého jste výrobek zakoupili.

### Popis přístroje





## Důležité bezpečnostní pokyny

- Kamera je vodotěsná proti stříkající vodě, nelze ji ale do vody ponořit nebo dokonce pod vodou natáčet!
- Otisky prstů na objektivu nebo jiné odolné nečistoty odstraňte kruhovými pohyby pomocí speciální utěrky pro čištění optiky (není přiložena).
- Pro napájení kamery použijte přiložený napaječ.
- Kameru připojujte k PC vždy BEZ připojeného napájení!!!

## Použití kamery

### Vložení micro SD karty

Před použitím kamery vložte micro SD kartu do slotu.

Kartu vkládejte kontakty směrem dozadu.

Kartu zasuňte celou do kamery až „zacvakne“, nesmí vyčnívat ven z kamery (použijte případně nehet nebo jiný drobný plochý předmět).

Pokud není vložena karta, kamera nebude nahrávat.

### Zapnutí a vypnutí kamery

Kamera se zapne automaticky při detekci pohybu PIR čidlem.

### Pořizování videozáznamů

Po připojení kamery k napaječi a detekci pohybu PIR čidlem kamera začne automaticky nahrávat, vytváří soubory o velikosti 4025 kB – přehrání videa cca 10sec. Při pokračování pohybu je na micro SD kartu nahráno více souborů číslovaných vzestupně.

Kamera automaticky přepisuje **nejstarší soubory**, když je karta plná.

### Nastavení data a času

Připojte kameru s vloženou micro SD kartou k počítači (Kamera nesmí být připojena k napájení), karta se zobrazí jako další disk.

Otevřete disk a vytvořte v kořenovém adresáři soubor **time.txt**. Vložte do něj datum a čas ve formátu:

RRRR-MM-DD HH-MM-SS např. **2010-02-17 15-00-00**. Kameru odpojte a při dalším nahrávání bude u videa zadáný správný datum a čas.

### Přehrávání videa v PC

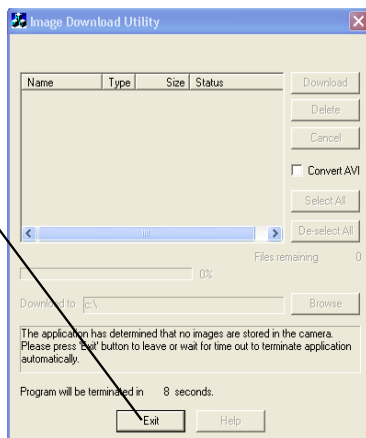
Připojte kameru k počítači pomocí USB kabelu (kamera nesmí být připojena k napájení), systém vám nabídne tabulku s několika možnostmi, většinou přehrát pomocí Windows Media Player, Otevřít složku a zobrazit soubory, poslední možnost je Neprovádět žádnou akci. Vyberte přehrát nebo zobrazit soubory (pokud chcete přehrát v jiném programu).

### Připojení k počítači (Kamera nesmí být připojena k napájení)

Vložte přiložený USB kabel do konektoru na kameře.

Kamera je po připojení k PC detekována jako standardní MassStorage zařízení, obsah micro SD karty je zobrazen jako disk. Pro přehrávání pořizovaných záznamů je vhodnější záznamy zkopírovat do PC a přehrávat je z PC.

Pokud kameru připojíte k počítači bez vložené micro SD karty, objeví se hláška, že v kameře nejsou uloženy žádné „obrázky“, stiskněte tlačítko Exit nebo počkejte, až se okno samo zavře.



## Technické parametry

Objektiv:	úhel záběru 70 stupňů
Senzor:	2.0MPx VGA
Video Format záznamu:	AVI
Rozlišení záznamu:	VGA 640x480 px, 15 snímků/s
Záznamové medium:	micro SD karta až 32GB
Infra reflektor	přisvícení až 15m
Dosah PIR čidla	cca 8 m dle podmínek v místě instalace
Napájení:	přiložený napaječ 5V
Připojení:	USB 2.0 Massstorage (flashdisk)